

CHIFFRES CLÉS 2019

données MSA 2018

De l'emploi partagé en agriculture et dans le monde rural



4 000 

Groupements d'Employeurs
Agricoles et Ruraux

50 millions 

d'heures travaillées

107 500 

contrats signés

Soit une hausse de +2%
en 1 an

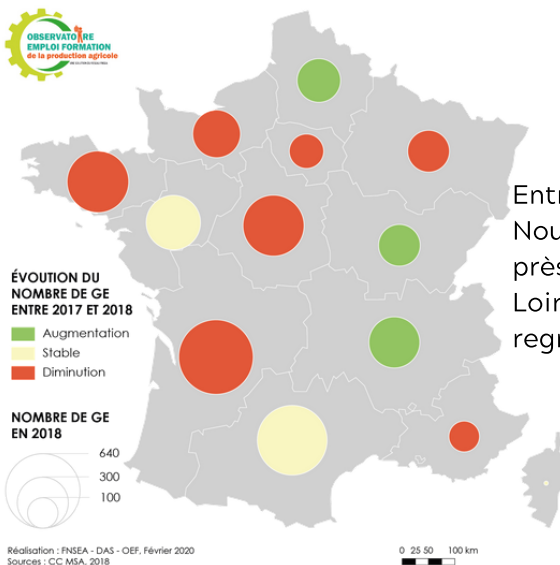
27 

contrats en moyenne par GE

27 400 

ETP

Nombre de GEAR au sein de chaque région en 2018



Entre **560 et 640 GEAR** sont recensés en Nouvelle-Aquitaine et Occitanie, suivis de près par la Bretagne, le Centre-Val de Loire et les Pays-de-la-Loire qui en regroupent entre **340 et 440**.

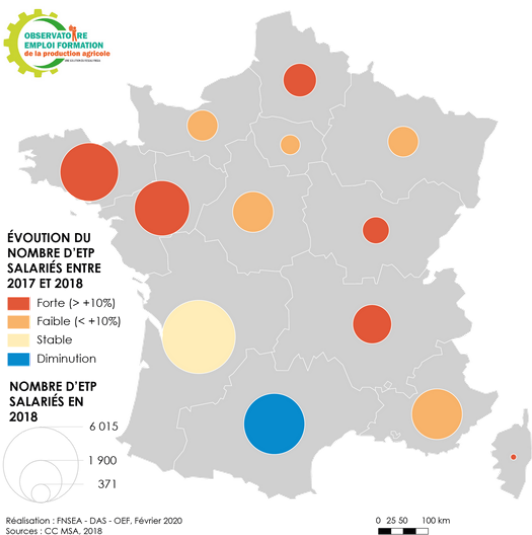


Nombre d'ETP au sein des GEAR de chaque region en 2018

Les GEAR représentent en moyenne **2,5% des employeurs agricoles**.

Et en **France métropolitaine**, près de **7% des ETP** concernent des emplois dans les GEAR.

Ce sont les régions de l'Ouest et l'Occitanie qui recensent le plus grand nombre d'ETP employés dans les GEAR.



La **FNGEAR** s'inscrit dans la philosophie de l'Accord National sur les **Groupements d'Employeurs Agricoles et Ruraux** signé par les partenaires sociaux le **13 juin 2012**, étendu par les pouvoirs publics, qui encadre notamment les conventions collectives applicables, la protection sociale, la responsabilité des entreprises membres du **GEAR**, la formation professionnelle et la prise en compte des conditions de travail des salariés, ainsi que le contrat de travail.